

RYUKYU SUN ROYAL HOTEL

— ルーム配置図 —



観光へ、ビジネスへ、軽快なフットワーク。空港からのモノレールがとても便利です。

空港からモノレール旭橋駅まで・・・10分
 モノレール旭橋駅から徒歩・・・2分
 空港から車で・・・7分

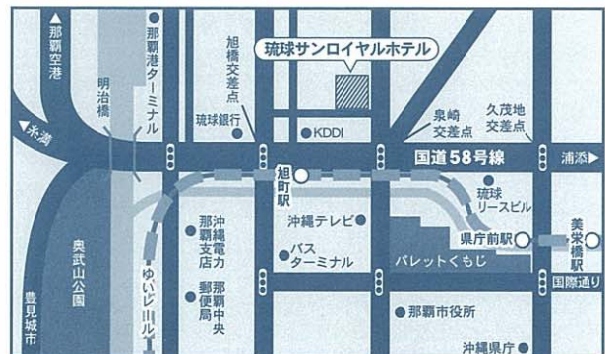
那覇港から歩いて・・・7分
 国際通りへ徒歩・・・7分

① グループ 琉球サンロイヤルホテル

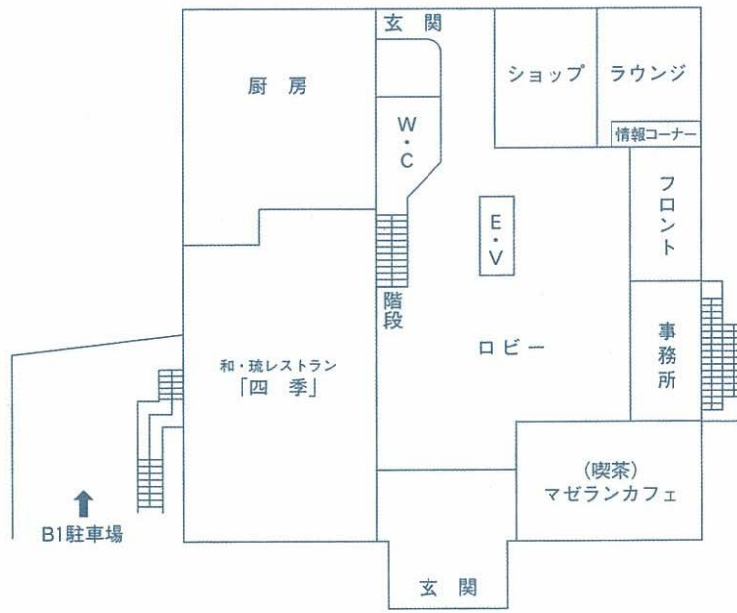
〒900-0034 沖縄県那覇市東町6番20号

TEL.098-862-3811
FAX.098-864-1876

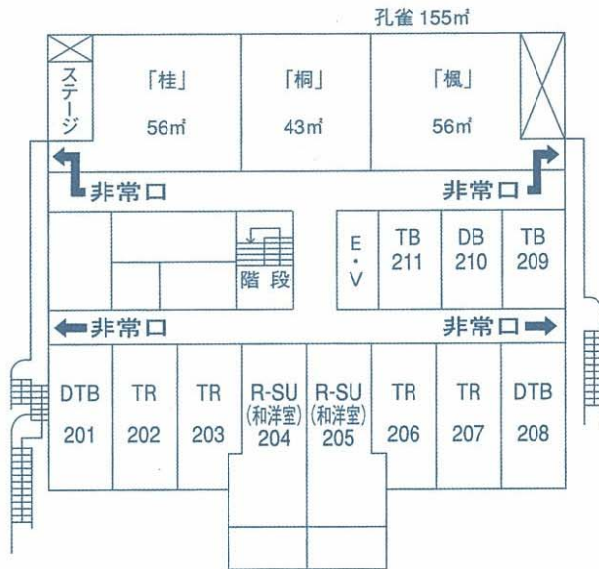
<http://www.sunroyal.co.jp> E-mail:info@sunroyal.co.jp



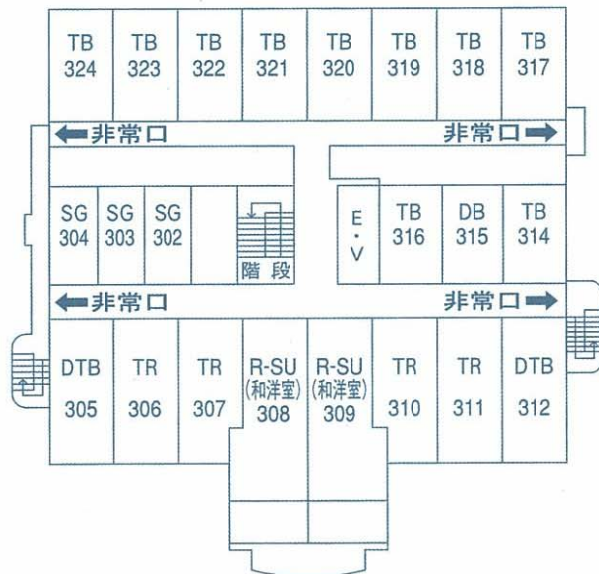
1F



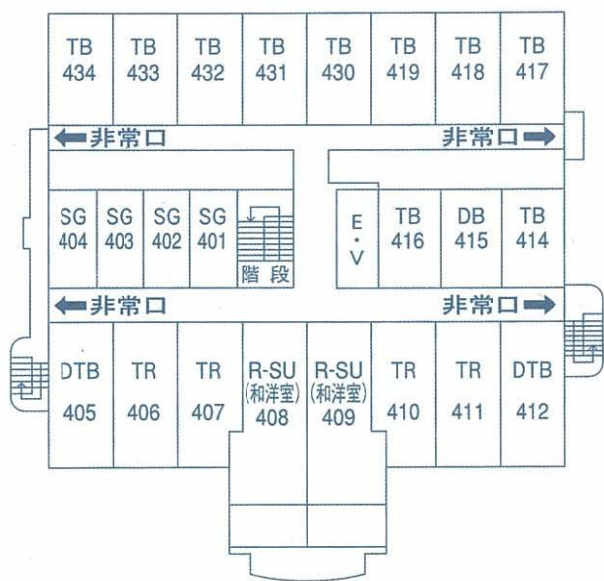
2F



3F



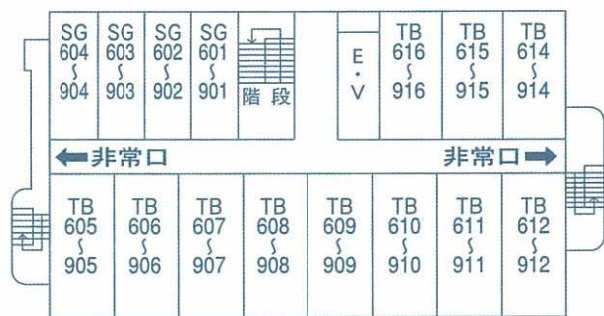
4F



5F

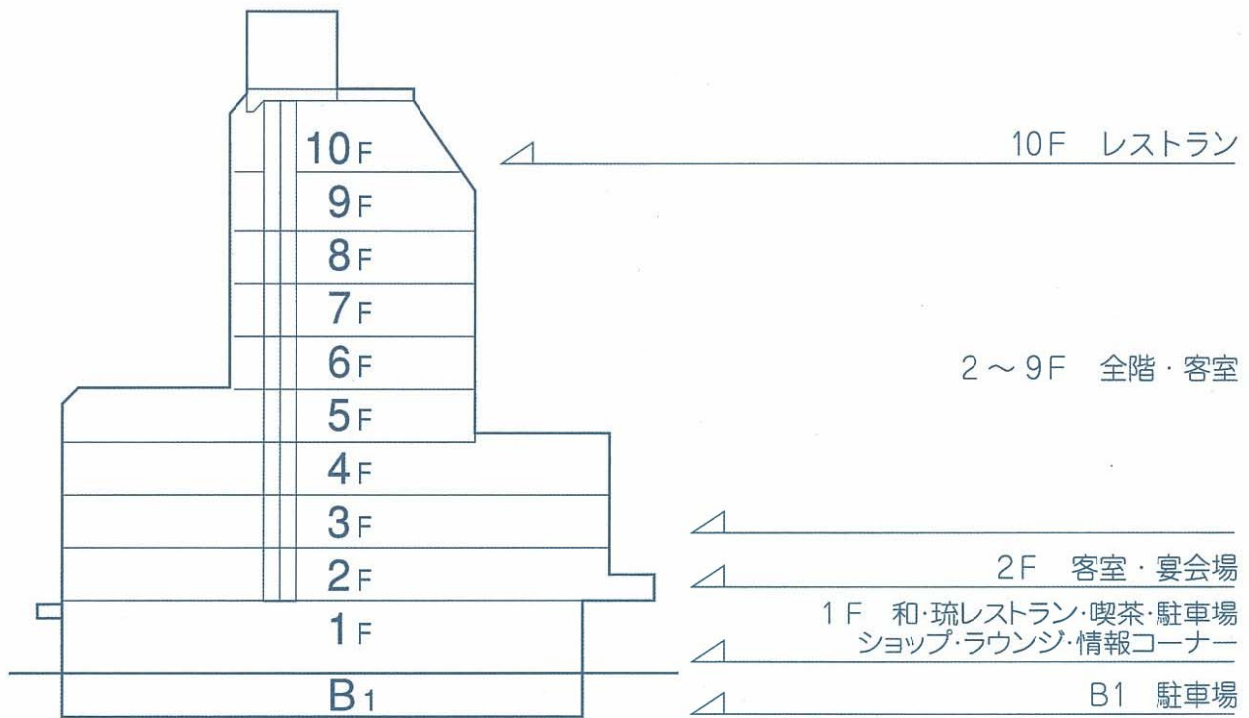
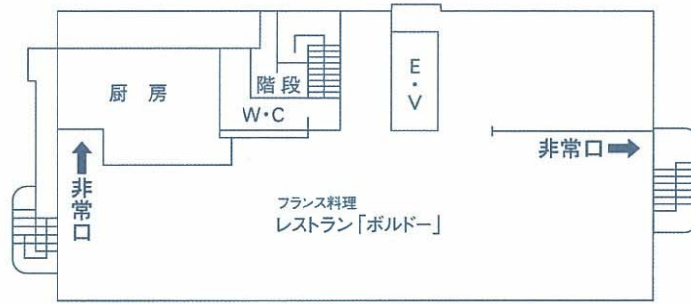


6F



9F

10F



- | | | | | |
|------------------------------------|-----|------------------------|----------|------|
| ■ シングル (1名) 12.2㎡ (SG)..... | 27室 | ■ 宴会場 (洋) | 2階..... | 120名 |
| ■ ダブル (2～1名) 16.3㎡ (DB)..... | 4室 | 孔雀の間 (桂56㎡、桐43㎡、楓56㎡) | | |
| ■ ツイン (2～1名) 20.0㎡ (TB)..... | 80室 | ■ 四 季 (和・琉レストラン) | 1階..... | 90名 |
| ■ デラックスツイン (2～3名) 24.0㎡ (DTB) | 6室 | ■ マゼランカフェ (喫茶) | 1階..... | 42名 |
| ■ デラックストリプル (2～4名) 24.0㎡ (TR) | 12室 | ■ ボルドー (フランス料理)..... | 10階..... | 50名 |
| ■ ロイヤルスイート (和洋室・2～6名) 43.0㎡ (R-SU) | 6室 | | | |

合計 135室 (最大273名)